

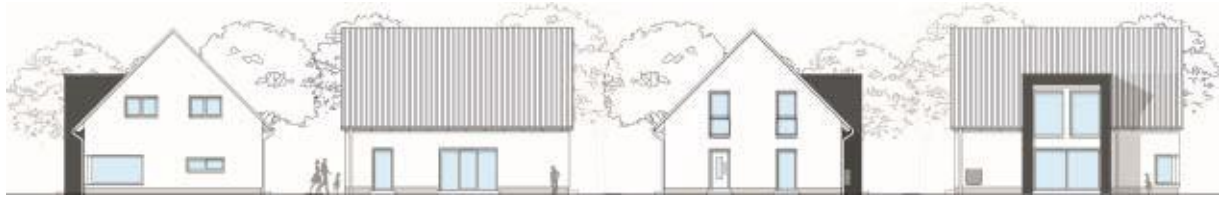


Bauen mit
**KONZEPT
HAUS**

Lizenzpartner von:
**deutsche
bauwelten**

www.konzepthaus-deutsche-bauwelten.de

Illustrationen zeigen Ausstattungsvarianten - keinen Vertragsbestandteil. Das verwendete Bildmaterial stammt von Deutsche Bauwelten oder von fotolia.com. Der Leistungsumfang der angebotenen Produkte wird durch die mit dem Anbieter geschlossenen Verträge sowie dessen Allgemeine Geschäftsbedingungen und nicht durch diesen Prospekt bestimmt. Die Haftung für die Richtigkeit der Prospektangaben ist auf Vorsatz und grobe Fahrlässigkeit beschränkt.



Spezifikationen

Ausführung:	freistehendes Einfamilienhaus
Abmessungen (L x B):	11,33 m x 8,95 m
Bebaute Fläche:	106,81 m ²
Umbauter Raum:	675,65 m ³
Dachform:	Satteldach 45°
Dachkonstruktion:	Pfettendach
Drempel:	90 cm (Rohbaumaß)
Geschosse:	Erd- und Dachgeschoss
Geschosszahl:	1 (z. B. in Niedersachsen, Angabe vorbehaltlich der Einzelfallprüfung nach den jeweiligen Kriterien der Landesbauordnungen.)
Räume:	WOHNEN, ESSEN, KÜCHE, KIND I, KIND II, ELTERN, BAD, GÄSTE-WC, HAR, DIELE, FLUR
Wohnfläche:	152,51 m ² (nach WoFIV)
Netto-Grundfläche:	170,39 m ² (nach DIN 277)

Preise

Hauspreis in EUR (Sonderpreis limitiert auf zwei Häuser - Aktion bis 31.12.2017) **289.400,00**

m²-Preis in EUR / Wohnfläche⁰

m²-Preis in EUR / Fläche nach DIN 27700

- Weitere Haustyp-, Grundriss- oder Ausstattungsvarianten? ■
 ■ Fragen Sie unseren Vertriebspartner ■

Wir beraten Sie: ■ Planen ■ Finanzieren ■ Bauen

Copyright: © 2013-2017 by Deutsche Bauwelten GmbH, Chromstraße 12, 30916 Isernhagen (HB)

Alle Rechte vorbehalten. Kein Teil dieses Erzeugnisses und der dazugehörigen Dokumentation, auch auszugsweise, darf in irgendeiner Form (Druck, Fotokopie oder einem anderen Verfahren) ohne schriftliche Genehmigung der Deutsche Bauwelten GmbH reproduziert oder unter Verwendung elektronischer Systeme verarbeitet, vervielfältigt oder verbreitet werden. Illustrationen zeigen Ausstattungsvarianten - keinen Vertragsbestandteil. Das verwendete Bildmaterial stammt von Deutsche Bauwelten oder von fotolia.com.

Besondere Ausstattungsmerkmale , die im Hauspreis bereits enthalten sind

03010120 - Fundamentplatte ca. 20 cm

05010199 - Putzfassade (16 cm 035 WDVS mehrfarbig / 17.5 cm HLZ)

05020304 - Innenwände im EG und DG massiv

07020166 - Creaton Dachziegel Domino Nuance engobiert

07040102 - Dachuntersicht "Weiß" grundiert

08010111 - Kunststoffhaustür farbig

08020104 - Kunststofffenster farbig mit 3-fach Verglasung

08050107 - Rollläden mit Motor (Alu-Panzer/Aufsatzkasten)

08060117 - Französische Balkone Typ E07 (Edelstahl / Glasfüllung)

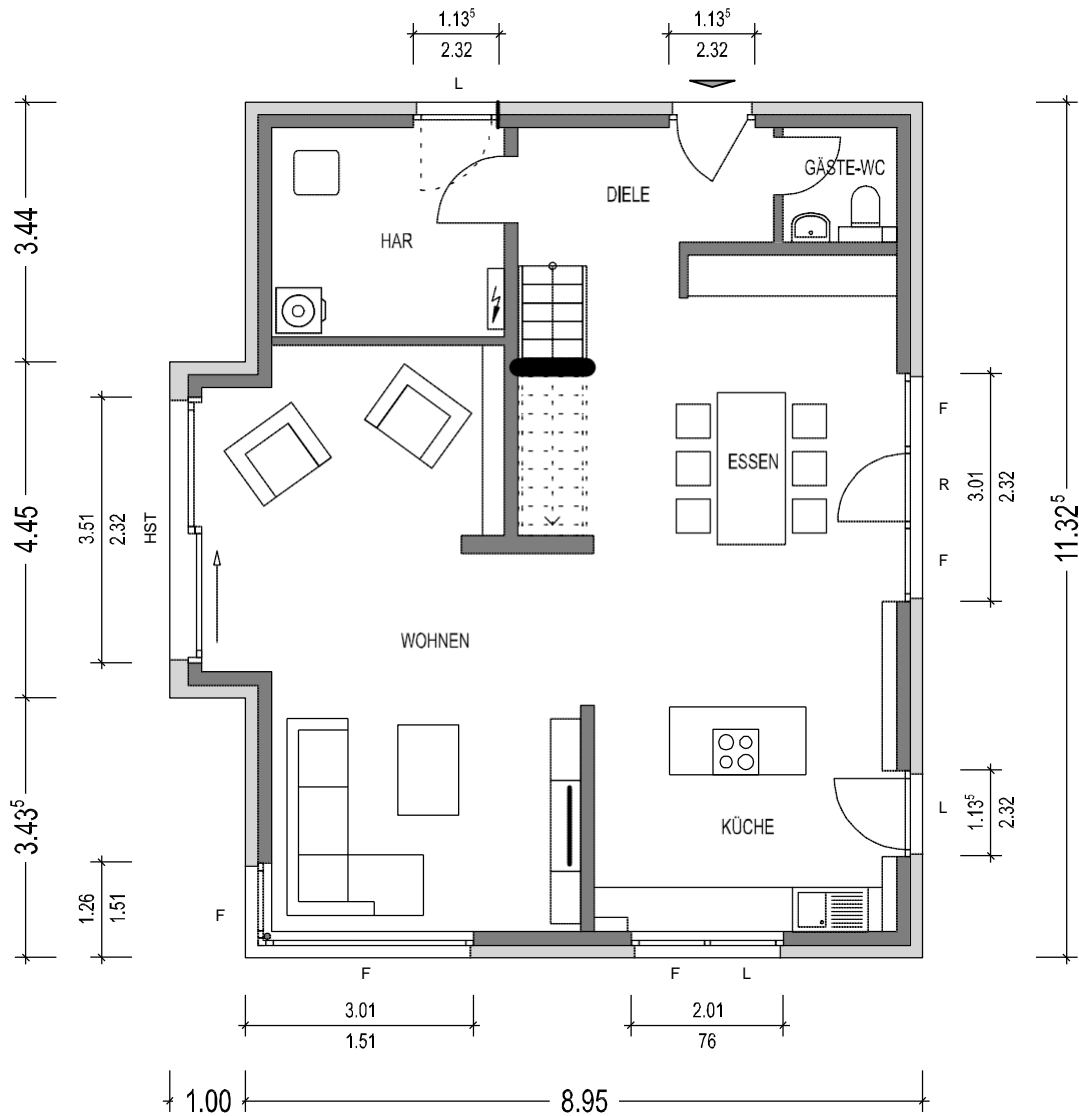
11061104 - Lüftungsanlage MVS (bis 170 m² Wfl)

KPFSK1 - Sichtbare Sparrenköpfe

TGIEF4 - "Terrassengiebel" (Bautiefe ca. 100 cm, Breite ca. 3,51 m - lichtet Rohbaumaß) mit Flachdach

GGFEB5 - Glasfassade über Eck (301-101) im EG

Diese Zusammenfassung zeigt Ihnen im Überblick die Individualität des von Ihnen gewählten Haustyps auf und dient ausschließlich der Information des Interessenten. Detaillierte Informationen können den ausführlich erläuterten Bauleistungsbeschreibung/en und den Mehr- und Minderleistungen entnommen werden. Vertragsgrundlage ist immer der Hausbauvertrag.



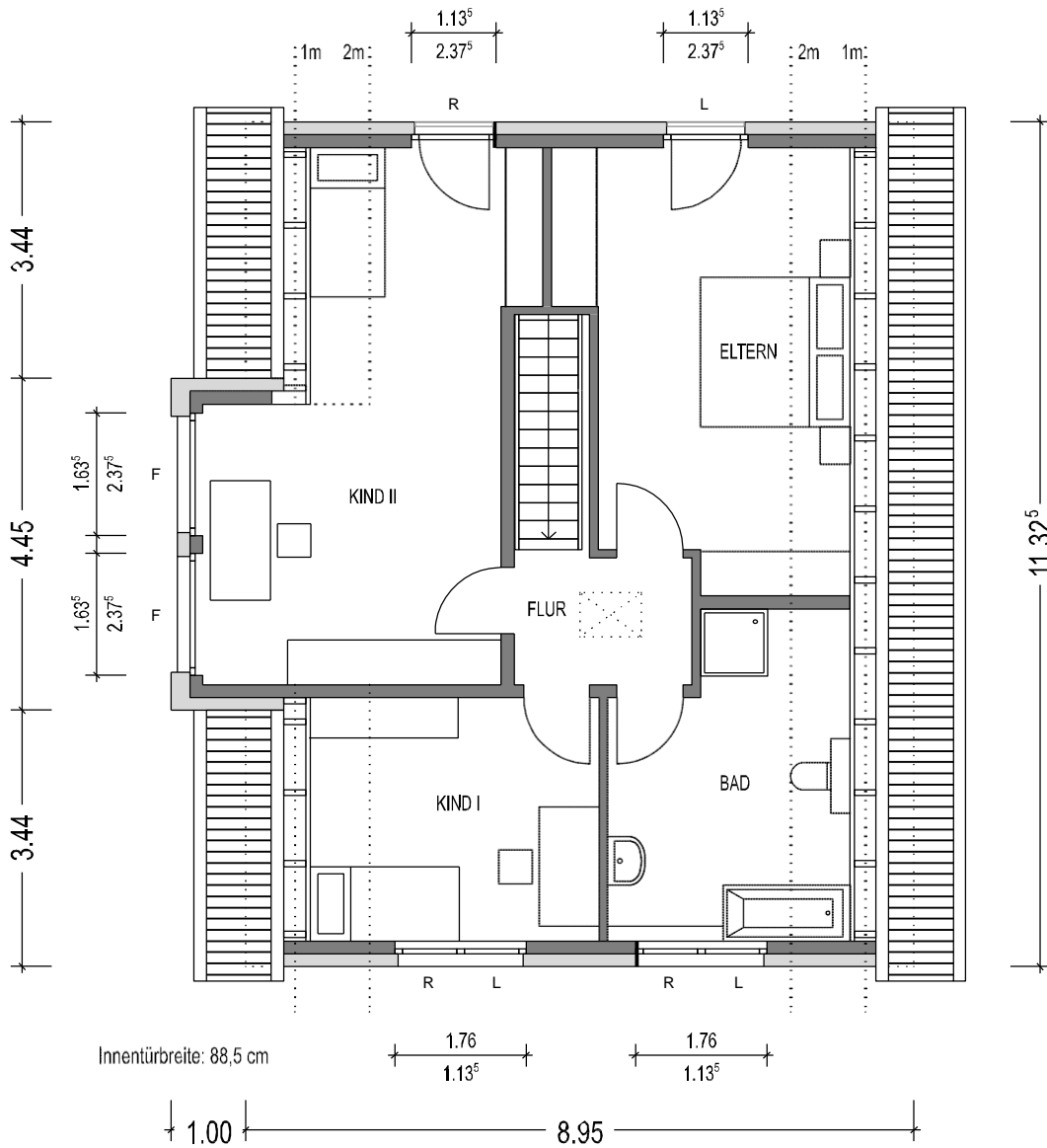
Innentürbreite: 88,5 cm
außer Sanitärräume: 76 cm

Räume	Wohnfläche nach WoFIV	Grundfläche nach DIN 277
WOHNEN	32,21 m ²	32,21 m ²
KÜCHE	11,85 m ²	11,85 m ²
ESSEN	25,20 m ²	25,20 m ²
GÄSTE-WC	2,19 m ²	2,19 m ²
DIELE	5,00 m ²	5,00 m ²
HAR	8,32 m ²	8,32 m ²
GESAMT	84,76 m²	87,19 m²

Ermittlung der Flächen nach Fertigmaßen der Räume (Rohbau abzügl. Putz 1,5 cm)

Ort, Datum

Auftraggeber (Bauherren)



Räume	Wohnfläche nach WoFIV	Grundfläche nach DIN 277
ELTERN	18,39 m ²	23,29 m ²
KIND I	23,37 m ²	26,25 m ²
KIND II	11,31 m ²	13,96 m ²
BAD	10,74 m ²	12,57 m ²
FLUR	3,94 m ²	3,94 m ²
GESAMT	67,75 m²	83,20 m²

Ermittlung der Flächen nach Fertigmaßen der Räume (Rohbau abzügl. Putz 1,5 cm)

Ort, Datum

Auftraggeber (Bauherren)